

TIPP

DiGiTEST Teil 2/2

Werden Sie zum kompletten Diagnoseprofi mit den DiGiTEST-Zusatzpaketen

Nachdem wir im vorangegangenen Technik-Tipp den Einstieg in die Fahrzeugdiagnose mit Hilfe des DiGiTEST beschrieben haben erhalten Sie nun einen Einblick in die zusätzlichen Aufbaumöglichkeiten des DiGiTEST.

Abgas- und Diagnose Paket



MDS 550

Die Rameder DiGiTEST Diagnosegeräte bieten vielfältige Möglichkeiten und modernste Anwendungen der Mehrmarken-Fahrzeugdiagnose. Das modulare System erlaubt Erweiterungsmöglichkeiten für viele Werkstattbereiche. Eine Erweiterung des Kundenservice, Umsatzsteigerung sowie die Erschließung neuer Kundenkreise ermöglicht das Anbieten von Abgasuntersuchungen im Zuge der Hauptuntersuchung. Auch bei der **Fehlersuche an der Gemischaufbereitung** und dem Abgassystem kann ein Abgastestsystem äußerst hilfreich und oftmals sogar erforderlich sein.

Mit dem Systemwagen MDS 550 bieten wir Ihnen eine hochqualitative Kombination aus der Mehrmarkendiagnose des DiGiTEST und einem vollwertigen Abgastester.

Die MDS Station 550 beinhaltet ei-



Abgasmessung

nen robusten sowie praktisch durchdachten Werkstattwagen, welcher mit einem Slim PC (inklusive Windowsbe-



Kunden- und Fahrzeugdatenverwaltung

triebssystem), Maus, Tastatur, schwarz-weiß Laser-Drucker und einem Flachbildschirm ausgestattet ist.

Neben den PC-Komponenten befinden sich im sowie am Wagen zusätzlich die Diagnose-Bauteile Rameder



Ergebnisprotokoll

DiGiTEST inklusive einer Bluetooth Scanbox, dem OBD-Kabel und einem Universal-Diagnoseadapterset. Zum Abgasmesssystem gehört ebenfalls ein hochmodernes **4-Gas- und Dieselmodul** (Dieselmodul mit Bluetooth) mit

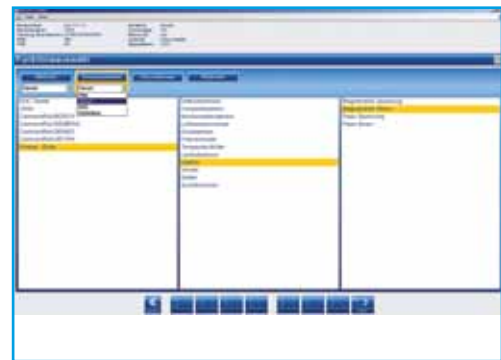


Discope 802

Schnittstelle zu AU-Plus.

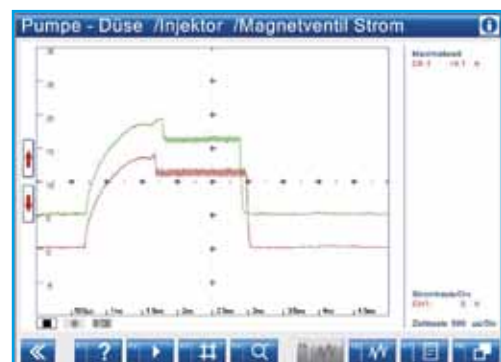
Messtechnik Paket

Das MDS 550 bietet optional ein ultramodernes softwaregeführtes **2-Kanal-Speicheroszilloskop**, welches in Funktion und Bedienung seines Gleichen sucht. Neben einer benutzerfreundlichen und für jedermann verständlichen Bedienoberfläche stehen Ihnen **zahlreiche Komponenten in einer Vorauswahl** zur Verfügung (z.B. Nockenwellengeber, Common Rail In-



Funktionsauswahl

jektor, usw.). Eine **umfangreiche und aktuelle Datenbank an Referenzsignalen** ermöglicht Ihnen selbstverständlich jederzeit mit einem Maus-



aktive Messung

klick eine **SOLL-IST Darstellung** der Messwerte. Dies gestattet Ihnen nicht

nur das Messen, sondern auch das Bewerten der gemessenen Signale. Im Lieferumfang sind eine Strommesszange bis 400A, eine induktive Triggerzange, eine kapazitive Zange sowie ein Messkabelsatz enthalten.



HV Safety

Hochvoltmesstechnik Paket

Mit Einzug der Elektromobilität durch **E-Car und Hybridtechnik** rückt auch das Thema elektrische Sicherheit mehr und mehr in den Vordergrund. Durch die hohen Bordnetzspannungen, von 500 Volt und mehr, können berührgefährliche und sogar tödliche Stromschläge auftreten. Das HV Safety ist ein speziell auf den automotiven Anwendungsbe- reich abgestimmtes Hochvolt-Messge- rät und erfüllt die extremen Anforder- ungen mit Blick auf:

- maximale Sicherheit des Werkstatt- personals
- Sicherheit des Fahrzeugs und der Fahrzeug-Komponenten
- umfassende Absicherung gegenüber

Garantieansprüchen und Produkthaftung Die Wartung und Reparatur in der Werk- statt stellen besonders hohe Anforder- ungen an die Hochvolt Messtechnik. Schon für Arbeiten an der Fahrzeug- elektrik oder einen Batteriewechsel



Gesamtmessung

muss der spannungsfreie Zustand des Fahrzeuges hergestellt, nachgewiesen und für die gesamte Dauer der Arbei-



Isolationsmessung

ten dokumentiert werden. Nach den abgeschlossenen Arbeiten muss die Hochvolt-Spannung wieder fehlerfrei zugeschaltet werden.

Das HV Safety ist an nahezu jedem PC

oder Notebook einsetzbar. Eine **aktive Isolationswiderstandsmessung** über den eingebauten Prüfspannungsge- nerator ist ebenso selbstverständlich im Funktionsumfang enthalten, wie die **Messung der Spannungsfreiheit** über das integrierte Voltmeter bis 750 Volt. Die gesamte Messung ist Software geföhrt. Jeder einzelne Prüfschritt der Messung enthält eine detaillierte Be- schreibung und Anleitung mit ausführ- lichen Sicherheits- und Warnhinweisen. In Kombination der vorgestellten Kom- ponenten mit der Rameder DiGiTEST



Ergebnisprotokoll

Diagnose steht Ihnen ein Leistungs- spektrum an Diagnose- und Prüfme- thoden zur Verfügung, mit dessen Hilfe nahezu alle noch so komplizierten und aufwendigen Problemstellungen am und im Fahrzeug professionell und si- cher gelöst werden können.

Alle aufgeführten Komponenten kön- nen separat erworben und eigenstän- dig genutzt werden.

Mehr Infos zum DiGiTEST und zur Finanzierung unter: www.digi-test.eu